

Vdry

ABSORBENT LINER

UN CONTENEDOR LIMPIO UNA CARGA SALUDABLE

Las paredes y el piso de los contenedores son una de las principales fuentes de preocupación cuando se transporta mercancía. A menudo no se alcanzan los estándares de limpieza necesarios o se puede formar condensación en las paredes que daña la carga.



CONTAINER
APTO ALIMENTOS

Por eso desarrollamos **Vdry Liner**, una solución de alto rendimiento para asegurar que la mercancía se mantenga limpia y seca durante su transporte.

A diferencia de otros revestimientos para contenedores como el papel kraft o el cartón corrugado, **Vdry Liner** se compone de un material liviano, absorbente, con inhibidor de moho y un sistema de colgado para facilitar su instalación.

CARACTERÍSTICAS



MÁXIMA
ABSORCIÓN



BLOQUEADOR
DE HUMEDAD



INHIBIDOR
DE MOHO



ECO-FRIENDLY

UN CONTENEDOR LIMPIO ES UNA CARGA SALUDABLE

VDRY LINER BRINDA A LA CARGA UNA PROTECCIÓN INIGUALABLE CONTRA LA CONDENSACIÓN Y LA CONTAMINACIÓN EN LAS PAREDES Y PISOS DEL CONTENEDOR.

ESPECIFICACIONES

Vdry Liner está fabricado con materiales de alta calidad que mejoran características clave como la absorción y la resistencia.

| Componentes | Cas # |
|-------------------------|-----------|
| Polipropileno no tejido | 9003-07-0 |
| Polietileno | 9002-88-4 |

| | | | |
|----------------|---|---------|--|
| Paredes | Material | Paredes | Polipropileno no tejido |
| Piso | Material | Piso | Polipropileno no tejido de polietileno + Film |
| Tamaño | Vdry Liner 20' 15 m × 2,5 m (PAREDES) + 6,2 m × 2,4 m (PISO) | | Vdry Liner 40' 27m × 2,5 m (PAREDES) + 12,2m × 2,4 m (PISO) |

| Item | Unidad | Valor Promedio 40hypp | Método de Prueba |
|-----------------------------|--------|-----------------------|------------------|
| Resistencia de tensión (Md) | N/5CM | 46 | ISO9073-3 |
| Resistencia de tensión (Cd) | N/5CM | 33 | ISO9073-3 |
| Tasa de absorción | g/g | 4,6 | ASTMD6651-01 |
| Absorción de agua | g/m2 | 136,6 | ASTMD6651-01 |

**TODOS LOS MODELOS SE ENCUENTRAN DISPONIBLES PARA
CONTENEDORES DE 20', 40' Y 40' HC**

MANIPULACIÓN Y ALMACENAMIENTO

MANIPULACIÓN

No se requieren consideraciones específicas de manipulación.

ALMACENAMIENTO

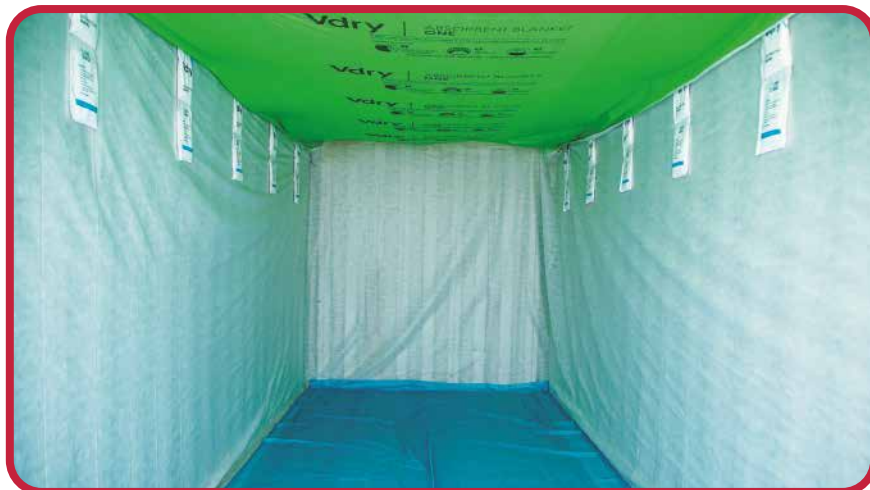
Vdry Liner se debe conservar en su paquete original hasta el momento de ser usada. Almacénela en un lugar limpio y seco y minimice la exposición a temperaturas elevadas.

INSTALACIÓN



Vea el video de
instalación
paso a paso.

IMAGEN



CERTIFICATIONS

SAFE TRANSPORT
OF CHEMICAL GOOD

Sedex² Member

ISO

CE

